

# Instytut Pamięci Narodowej - Gdańsk

<https://gdansk.ipn.gov.pl/pl2/aktualnosci/156281,Internowani-w-stanie-wojennym-nowa-inicjatywa-IPN-w-zwiazku-z-czterdziesta-roczn.html>  
07.05.2024, 05:11

## „Internowani w stanie wojennym” - nowa inicjatywa IPN w związku z czterdziestą rocznicą 13 grudnia 1981 roku

**Na portalu Polskie Miesiące, w części dotyczącej Grudnia 1981 roku, w zakładce Internowani została udostępniona Baza Internowanych przygotowana przez Archiwum IPN w ramach projektu „Internowani w stanie wojennym”.**

Jesteś tu: [Strona główna](#) / [Baza Internowanych](#) /

### Baza Internowanych

Projekt realizowany w związku z **40. rocznicą wprowadzenia stanu wojennego w PRL**. Dane w bazie są uzupełniane i aktualizowane. Prosimy o zapoznanie się z [Informacjami dla czytelników](#) oraz [opisami pól](#).  
Ośrodki odosobnienia (wersaliki) są skojarzone z [Mapą miejsc internowania](#).

Nazwisko i imię	
<input type="text"/>	
Data urodzenia	Imię ojca
<input type="text" value="DD-MM-RRRR"/>	<input type="text"/>
Kategoria internowania	Miejsca internowania
<input type="text" value="zarzuty polityczne"/>	<input type="text" value="Gorzów Wielkopolski"/>
	<input type="text" value="GOŁDAP"/>
	<input type="text" value="GRODKÓW"/>
	<input type="text" value="Grudziądz"/>
	<input type="text" value="Głębokie"/>

Strona główna [Bazy Internowanych w stanie wojennym](#)

**Baza Internowanych w stanie wojennym jest dostępna pod adresem: [polskiemiesiace.ipn.gov.pl/baza-internowanych](https://polskiemiesiace.ipn.gov.pl/baza-internowanych)**


Głównym celem projektu jest przedstawienie sylwetek i losów osób internowanych ze względów politycznych. Punktem wyjścia dla naszych prac był [Wykaz alfabetyczny osób internowanych w okresie stanu wojennego](#) (IPN BU 1460/1), uzupełniony o kwerendy archiwalne w naszym zasobie archiwalnym.

Poszczególne pola zawierają podstawowe dane personalne, informacje o miejscu, okresie i

przyczynie internowania. Baza zawiera nie tylko informacje o osobach zatrzymanych ze względów politycznych, ale także o dygnitarzach partyjnych PZPR – internowanych w ramach rozrachunków wewnątrz obozu władzy. W przypadku niektórych osób, na obecnym etapie prac, nie udało się ustalić powodów (kategorii) internowania. W momencie upublicznienia bazy będą Państwo mogli się zapoznać z informacjami o ponad 9,4 tys. internowanych osobach.

Jesteś tu: [Strona główna](#) / [Baza Internowanych](#) / [Walentynowicz Anna](#) /

### Walentynowicz Anna



**Dane personalne**  
Nazwisko i imię: Walentynowicz Anna  
Data urodzenia: 15-08-1929  
Imię ojca: Jan  
Imię matki: Aleksandra

**Opis fotografii**  
Walentynowicz Anna, odznaczeni-kwis.ipn.gov.pl

**Miejsca internowania (a-z)**

BYDGOSZCZ FORDON    GOLDAP

**Kategoria internowania**

zarzuły polityczne

[Przykładowy wpis w Bazie Internowanych dot. Anny Walentynowicz](#)

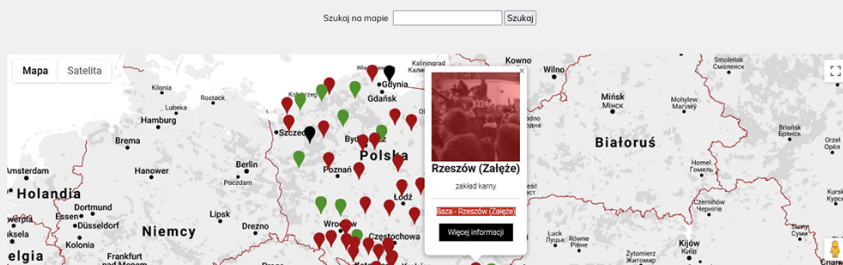
Warto pamiętać, że zestawienie może nie zawierać nazwisk wielu wybitnych działaczy związkowych i opozycyjnych, którzy nie trafili do ośrodków internowania ponieważ ukrywali się lub trafili bezpośrednio do aresztów i więzień z pominięciem miejsc internowania.

W sekcji „Internowani” znajdą Państwo również interaktywną [Mapę miejsc internowania](#) (z opisami tych miejsc i linkami do bazy), [statystyki MSW PRL dotyczące internowanych](#) oraz [tekst wprowadzający „Kryptonim Jodła czyli internowania”](#) autorstwa dr.

Grzegorza Majchrzaka z BBH IPN.

## Mapa miejsc internowania

Ośrodki internowania są powiązane z [Bazą Internowanych](#) (np. przycisk "Baza-Warszawa (Białoleka)"). Lista miejsc na podstawie [Encyklopedii Solidarności](#) (z uzupełnieniami). [Jednostki wojskowe](#) - obozy specjalne dla poborowych i rezerwistów zostały oznaczone kolorem zielonym.



[Mapa miejsc internowania połączonych z Bazą Internowanych](#)

Opisy będą uzupełniane i aktualizowane wraz z postępem prac. Korzystający będą mogli zgłaszać swoje propozycje zmian na adres kontaktowy [internowani@ipn.gov.pl](mailto:internowani@ipn.gov.pl).

Internowanie nie było oczywiście jedyną formą represji – działacze opozycji również aresztowano czy wyrzucano z pracy – lecz, jak stwierdzono potem w jednym z dokumentów MSW, w stanie wojennym została ona „po raz pierwszy zastosowana [...] jako forma walki z przeciwnikiem i to na tak masową skalę”.

Więcej informacji dotyczących projektu znajdą Państwo na podstronie [Informacje dla Czytelników](#).

**Zapraszamy do korzystania!**