

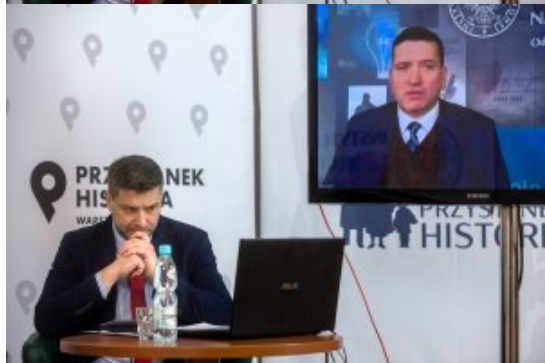
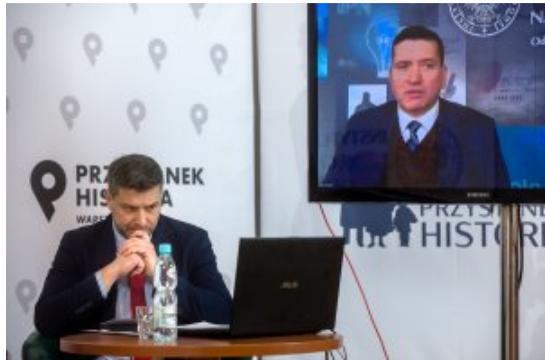
Instytut Pamięci Narodowej - Gdańsk

<https://gdansk.ipn.gov.pl/pl2/aktualnosci/135832,Dyskusja-online-Zielona-Solidarnosc-nowa-opozycja-na-wsi-czy-nawiazanie-do-PSL-z.html>
2021-09-24, 23:22

Dyskusja online „Zielona Solidarność - nowa opozycja na wsi czy nawiązanie do PSL?” z cyklu „Między mitem a rzeczywistością - najważniejsze wydarzenia XX w.” - 22 stycznia 2021

Retransmisja na kanale IPNtv









„Przystanek Historia” – Centrum Edukacyjne IPN im. Janusza Kurtyki w Warszawie zaprasza na dyskusję online *Zielona Solidarność – nowa opozycja na wsi czy nawiązanie do PSL?* z cyklu *Między mitem a rzeczywistością – najważniejsze wydarzenia XX w.*

Czym była Zielona Solidarność? Czy wyrastała z wierzchosławickich tradycji Witosowych i odwoływała się do dorobku Mikołaczykowskiego PSL, czy angażowała nowe pokolenie, będąc siostrą Solidarności i Ludzi Sierpnia 1980? Jaka była droga do jej powstania i jakie znaczenie na mapie opozycji lat osiemdziesiątych XX wieku?

W dyskusji udział wzięli:

dr Mateusz Szpytma, wiceprezes Instytutu Pamięci Narodowej

dr Tomasz Kozłowski, Biuro Badań Historycznych IPN

dr Dariusz Iwaneczko, dyrektor Oddziału IPN w Rzeszowie.

Prowadzenie: dr hab. Filip Musiał, dyrektor Oddziału IPN w Krakowie.

Retransmisja na kanałach [Przystanek Historia](#) oraz [IPNtv](#).

