

# Instytut Pamięci Narodowej - Gdańsk

<https://gdansk.ipn.gov.pl/pl2/aktualnosci/111644,Medycyna-i-historia-Zbliza-sie-koniec-prac-zespołu-biegłych-powołanych-przez-IPN.html>  
25.04.2024, 20:51

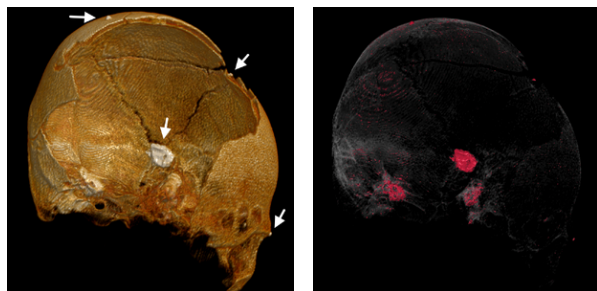
## **Medycyna i historia. Zbliża się koniec prac zespołu biegłych powołanych przez IPN Gdańsk, zmierzających do rekonstrukcji zdarzenia, w wyniku którego doszło do śmierci obrońców Westerplatte**

**W październiku br. przedstawiona zostanie opinia, również w formie multimedialnej.**

Jesienią ubiegłego roku Tomasz Jankowski – prokurator IPN Oddział w Gdańsku powołał grupę biegłych, którzy podjęli się wydania specjalistycznej opinii z dziedziny medycyny i historii. Biegli powołani zostali do czynności oględzin szczątków ludzkich ujawnionych przez Muzeum II Wojny Światowej, przeprowadzenia badań sądowo-lekarskich, w tym badań radiologicznych oraz wydania pisemnej opinii stanowiącej rekonstrukcję zdarzenia, w wyniku którego doszło do śmierci obrońców Westerplatte.

W skład grupy biegłych wchodzi: specjalista medycyny sądowej lek. Joanna Chociej, specjalista radiologii i diagnostyki obrazowej dr n. med. Tomasz Nowicki z Gdańskiego Uniwersytetu Medycznego oraz archeolog i historyk mgr Adam Dziewanowski z Muzeum II Wojny Światowej.

Rekonstrukcja zdarzenia opiera się na stwierdzonych uszkodzeniach kości, szczegółowo tłumaczy mechanizmy ich powstania, uwzględniając wyniki badań archeologicznych i dane historyczne. W trakcie prac biegli poddali oględzinom wszystkie kości, a stwierdzone zmiany urazowe kości precyzyjnie opisali i dokładnie sfotografowali. W celu weryfikacji uszkodzeń kości biegły radiolog zlecił i wykonał badania tomografii komputerowej wybranych elementów szkieletów (co ilustrują zdjęcia poniżej).



Biegli uczestniczyli w oględzinach szczątków na terenie Westerplatte, następnie udali się do Szczecina, gdzie poddali je odrębnej analizie na terenie Pomorskiego Uniwersytetu

Medycznego, a także dokonali wizji terenowej na Westerplatte. Wraz z współopiniującym archeologiem i historykiem biegli lekarze dokładnie przeanalizowali miejsca zdarzeń z września 1939 r., w których miało dojść do śmierci żołnierzy.

Na filmie zilustrowano wyłamanie około połowy kości pokrywających część mózgową czaszki i większość kości części twarzowej czaszki. Strzałkami oraz czerwonym kolorem na kolejnych zdjęciach zaznaczone są odłamki metalu wbite w kości czaszki. Metoda wykorzystuje różnice w gęstości kości i metalu.

Aby zobaczyć odtworzyć włącz  
JavaScript

Na kolejnych dwóch zdjęciach w badaniach TK widoczne są odłamki metalu wbite w łopatkę.

